



## GÎTE DU GRAND CRAU - SAINPUITS - PUISAYE-FORTERRE



### GÎTE DU GRAND CRAU - SAINPUITS - PUISAYE- FORTERRE

Location de vacances pour 8 personnes à Sainpuits au  
coeur de la Bourgogne.

<https://gitedugrandcrau.fr>



## Gîte du Grand Crau

☎ 03 80 45 97 15

**A** Gîte du Grand Crau - Sainpuits : 11 La  
Villeneuve 89520 SAINPUITS





## Gîte du Grand Crau - Sainpuits



Maison



8

personnes



3

chambres



164

m<sup>2</sup>





Maison en pleine nature située au cœur de la Puisaye-Forterre, sur de nombreux chemins de randonnées pédestres, cyclistes et équestres comprenant **au rez de chaussée** :

- un salon salle à manger,
- WC indépendant et salle d'eau,
- une chambre avec un lit double,
- une grand cuisine,
- une véranda et une terrasse avec un salon de jardin

**au 1er étage** :

- 2 chambres comprenant chacune un lit double et 1 simple,
- une salle d'eau,
- un WC indépendant
- et une petite pièce d'appoint avec un bureau et un canapé convertible.

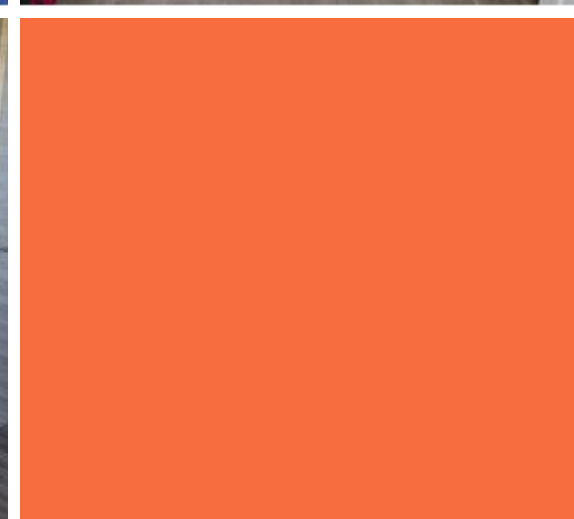
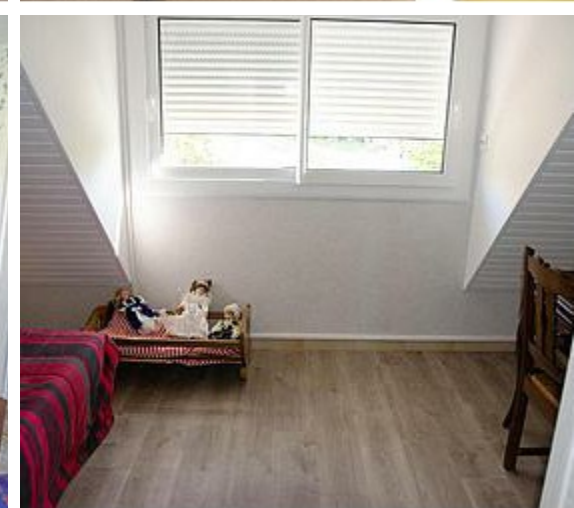
**Au sous-sol** :

- vous trouverez le lave-linge,
- le sèche-linge
- et une table de ping-pong
- et 2 places de stationnement.

Terrain non clos avec 6 à 8 places de stationnement. 3 personnes maximum pour les séjours professionnels avec options draps et ménage obligatoires.

De nombreuses possibilités d'activités sport et nature, randonnées, Parc animalier de Boutissaint, Fermes équestres et promenade à cheval, Moulin de Vanneau, balades en cyclo-trail, baignades et activités nautiques au lac du Bourdon, accrobranches et parcours aventure du Bois de la Folie. Nous sommes également proches des principaux sites touristiques: Chantier médiéval de Guédelon, Château de Saint-Fargeau, son spectacle sons et lumières, sa ferme pédagogique, Saint-Sauveur son musée et sa maison Colette, Saint Amand en Puisaye et ses poteries, La carrière souterraine d'Aubigny, Vézelay et sa basilique ...

Chauffage fuel ou bois inclus. Options : Draps lit simple : 7 € - - Draps lit double : 14 € - linge de toilette : 5 €/pers. - Ménage de fin de séjour : 80 € - 1 animal maximum admis avec supplément de 30€ pour le séjour. Je vous recevrai avec plaisir et serai à votre écoute pour tout renseignement.



## Pièces et équipements

|                                     |  |  |
|-------------------------------------|--|--|
| <i>Chambres</i>                     | Chambre(s): 3<br>Lit(s): 5                     | dont lit(s) 1 pers.: 2<br>dont lit(s) 2 pers.: 3 |
| <i>Salle de bains / Salle d'eau</i> | Salle de bains avec douche<br>Sèche serviettes | Sèche cheveux                                    |
|                                     | Salle(s) d'eau (avec douche): 2                |  |
| <i>WC</i>                           | WC: 2<br>WC indépendants                       | WC privés  |
| <i>Cuisine</i>                      | Cuisine  |  |
|                                     | Congélateur<br>Four à micro ondes              | Four<br>Lave vaisselle                           |
| <i>Autres pièces</i>                | Garage<br>Séjour<br>Véranda                    | Salon<br>Terrasse                                |
| <i>Media</i>                        | Télévision                                     | Wifi   |
| <i>Autres équipements</i>           | Lave linge privatif                            | Sèche linge collectif                            |
| <i>Chauffage / AC</i>               | Chauffage                                      | Poêle à bois                                     |
| <i>Exterieur</i>                    | Jardin privé<br>Salon de jardin                | Jardin<br>Terrain non clos                       |
| <i>Divers</i>                       |  |  |

## Infos sur l'établissement



*Communs*

Dans maison  
Habitation indépendante

Entrée indépendante



*Activités*



*Réseaux*

Accès Internet



*Stationnement*

Parking

Parking privé



*Services*

Location de draps et/ou de linge

Nettoyage / ménage

Options : Draps lit simple : 7 € - - Draps lit double : 14 € - linge de toilette : 5 €/pers. - Ménage de fin de séjour : 80 €



*Extérieurs*

Table de ping pong

## A savoir : conditions de la location

*Arrivée*

*Départ*

*Langue(s)  
parlée(s)* Français

*Annulation/  
Prépaiement/  
Dépot de  
garantie* Caution : 600€.

*Moyens de  
paiement* Cartes de paiement Chèques bancaires et postaux  
Chèques Vacances Espèces

*Ménage* Ménage de fin de séjour : 80 €.

*Draps et Linge  
de maison*

*Enfants et lits  
d'appoints*

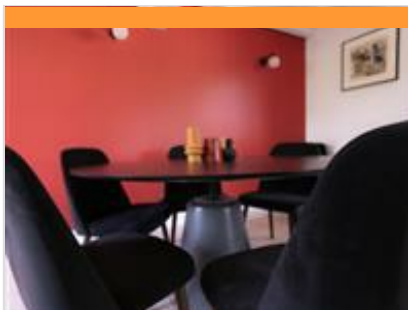
*Animaux  
domestiques* Les animaux sont admis.  
1 animal maximum admis avec supplément de 30€ pour  
le séjour.

## Tarifs (au 10/04/26)

Gîte du Grand Crau - Sainpuits

Tarif standard pour la location du gîte à partir de. Pour connaitre le prix exact, cliquez sur "réserver en ligne". Options : Draps lit simple : 7 € - - Draps lit double : 14 € - linge de toilette : 5 €/pers. - Ménage de fin de séjour : 80 € - 1 animal maximum admis avec supplément de 30€ pour le séjour.

| Tarifs en €:                   | Tarif 1 nuit en semaine<br>(L, M, M, J, D) | Tarif 1 nuit en weekend<br>(V ou S) | Tarif 2 nuits weekend<br>(V+S) | Tarif 7 nuits semaine |
|--------------------------------|--|-------------------------------------|--------------------------------|-----------------------|
| du 01/01/2026<br>au 03/01/2027 | 86€  | 86€                                 |                                | 602€                  |



## La Guirtelle

☎ 07 69 60 95 04

Lieu-dit La Guirtelle Bas

🌐 <https://www.laguirtelles.com/>

3.6 km

📍 LAINSECQ



La Guirtelle propose une cuisine contemporaine asiatique avec des ingrédients locaux et des produits biologiques.



## Le Café du Bal

☎ 03 86 44 85 79

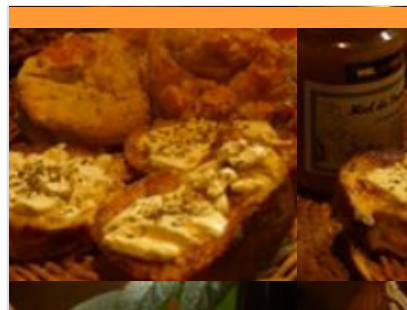
7 Rue du Professeur Camille Lian

8.0 km

📍 TREIGNY-PERREUSE-SAINTE-CROIX



Restaurant de cuisine "faite maison" au cœur du village. Pour le bien être de vos petits, un coin enfant est à leur disposition. La salle est climatisée. Vous trouverez dans notre établissement, différents services : bar, restaurant, coin jeux, coin lecture ...



## Le Moulin de Vanneau

☎ 03 86 45 59 80

chemin du Moulin

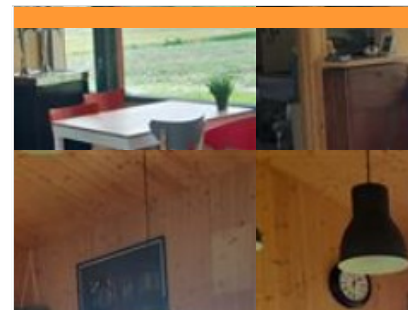
🌐 <http://www.moulin-de-vanneau.fr>

8.7 km

📍 SAINTS-EN-PUISAYE



Une parenthèse dans le temps ! Moulin à eau en fonctionnement. Ferme d'antan vivante. Sentier botanique. Musée et collection d'outils anciens. Au Moulin de Vanneau : convivialité, culture, détente... Mais aussi gastronomie locale. Nous vous accueillons à l'ombre des aulnes, sur une terrasse longeant le bief du moulin ou dans la belle salle de l'auberge nichée dans l'ancien grenier à grains. Vous pourrez déguster les produits de la ferme à travers une cuisine alliant tradition et découverte (fras à la sauge, terrine aux herbes du potager, agneau aux épices rôti au four à bois, clafoutis à la rhubarbe... et jus de pomme, bières ou vins issus de l'agriculture biologique ou biodynamique.



## La Guinguette de Druyes

☎ 09 67 74 56 52

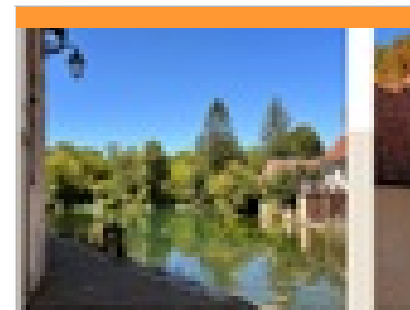
1 chemin des Sources

10.6 km

📍 DRUYES-LES-BELLES-FONTAINE



La Guinguette la Cour Grenouille vous accueille pour un bon repas au bord de l'eau !



## Auberge des Sources

☎ 03 86 33 26 06

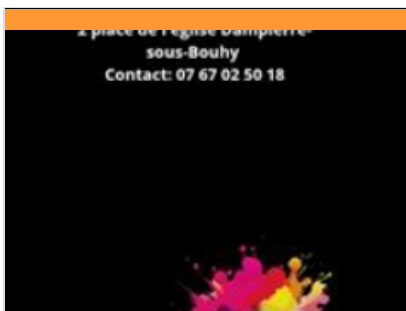
4 Place Jean Bertin

10.8 km

📍 DRUYES-LES-BELLES-FONTAINE



La table de l'Auberge des Sources propose une cuisine gastronomique contemporaine, guidée par la saisonnalité. Les produits sont frais et sélectionnés auprès de producteurs locaux. Les menus, servis au déjeuner comme au dîner, évoluent au fil des saisons et s'articulent autour de trois entrées et trois plats, avec à chaque fois une proposition poisson, viande et végétarienne. Un chariot de fromages locaux ainsi qu'une sélection de desserts complètent la carte. Les tables sont limitées à six personnes afin de préserver le confort des clients et la quiétude du lieu. Une terrasse et un patio complètent l'espace de restauration aux beaux jours. La salle accueille ses convives uniquement sur réservation, la privatisation est possible.



## L'Atelier

☎ 03 73 58 00 56  
2 Place de L'Eglise

11.4 km  
📍 DAMPIERRE-SOUS-BOUHY 🍴 6

L'Atelier, c'est un restaurant vivant et un espace culturel inspirant. On y mange, on crée, on rêve, on danse, on s'émerveille. Ateliers, spectacles, expos, concerts, théâtre... Un lieu où les idées bouillonnent, les assiettes chantent et la vie bat fort. Chaque mercredi, ateliers artistiques pour enfants. Un dimanche par mois ATELIER-BRUNCH de 11 h 30 à 15 h 30 : brunch gourmand (viennoiseries, fruits, charcuterie, boissons...) suivi de 2 ateliers créatifs (50 € par personne) - sur réservation.



## La Canopée

Guédelon - D955

📄 <https://www.guedelon.fr/canopee/>

11.6 km  
📍 TREIGNY-PERREUSE-SAINTE-COUMBE 🍴 7

A La Canopée, nous revisitons le repas des bâtisseurs du XIIIe siècle : sans assiette, ni fourchette, ni couteau, dégustez un repas généreux, convivial à la mode des compagnons, colorée, où se mêlent une multitude de saveurs. Comme au Moyen Âge, c'est sur un tranchoir cuit dans notre four à bois que les "copains" – ceux qui partagent le pain – disposent des mets divers et parfois légèrement épicés, pour nous rappeler l'influence des Croisades sur la cuisine européenne. Le chef derrière cette proposition exigeante et authentique est Reynald Petit-Simon, originaire de Moutiers en Puisaye de retour sur son territoire après avoir travaillé dans les cuisines étoilées. La Canopée est ouverte à tous les gourmands de la région et d'ailleurs.



## Piscine municipale d'Entrains-sur-Nohain

☎ 03 86 29 24 86

12, route de Couloutre

📄 <http://www.entraains-sur-nohain.com>

7.4 km  
📍 ENTRAINS-SUR-NOHAIN 🌿 1

Piscine d'été permettant au adeptes de la natation de profiter des joies du plaisir nautique.



## Adrenaline Elastic

Viaduc

📄 <https://www.adrenaline-elastique.com/v>

10.6 km  
📍 DRUYES-LES-BELLES-FONTAINE 🌿 2

Le saut à l'élastique est sûrement l'activité à sensation la plus recherchée et c'est sûrement, n'en doutez pas, la plus pratiquée des sports extrêmes. Si vous souhaitez ressentir cette sensation inoubliable que procure le saut à l'élastique, votre aventure commence maintenant au viaduc de Druyes-les-Belles-Fontaines !



## La mémoire de la fée des Belles Fontaines

☎ 03 86 44 15 66

📄 <https://www.legendr.app/>

10.7 km  
📍 DRUYES-LES-BELLES-FONTAINE 🌿 3

Bonjour. Comme je suis contente de vous voir ! Je suis Ondine, la fée de l'eau, fille de la rivière Druyes et du ruisseau d'Andryes. Je vis dans les sources de ce village depuis des millénaires. Il m'est arrivé un malheur ! Il faut absolument que je retrouve mes perles magiques, qui contiennent toute ma mémoire ! Sans elles, impossible de vous raconter l'histoire de ce si beau village... Vous voulez bien m'aider ? Ça serait adorable ! Grâce à mes perles je pourrai tout vous raconter sur un moine qui se remonte les manches, vous donner les recettes d'un bon pain et d'un beau cuir, expérimenter le chemin de l'eau et devenir incollable sur la vie des seigneurs et des villageois ! Bonne aventure ! (Captation 360°, vidéos, mini-jeux, audio et parcours inspiré de faits réels). Circuit familial facile, accessible en poussette. Durée : 1h30. Gratuit). Pour télécharger ce parcours, voici les différentes étapes : 1. Téléchargez l'application gratuite



## Le journal de Mahaut : Une aventure au Château de Druyes

☎ 03 86 41 51 71

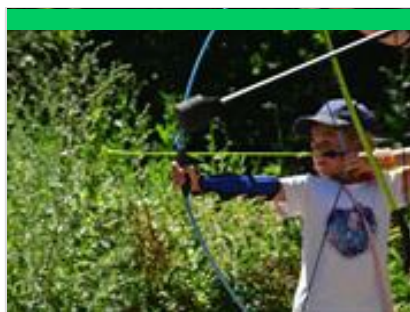
17 Rue du Château Fort

📄 <https://www.legendr.app/>

11.1 km

📍 DRUYES-LES-BELLES-FONTAINES 

Partez à la découverte du château de Druyes et plongez dans son histoire captivante ! Au fil de votre visite, vous ferez la connaissance du seigneur de Druyes et découvrirez comment ce château était à la fois une somptueuse résidence et une imposante forteresse, illustrant parfaitement l'architecture militaire de l'époque. Vous serez transportés au cœur du Moyen-âge, une époque où la vie quotidienne était bien différente de la nôtre. Vous êtes prêts ? Bonne découverte du château de Druyes. (Captation 360°, réalité augmentée, mini-jeux, audio et parcours inspiré de faits réels). Accessible en poussette. Durée : 1h). Visite du site touristique payante. Pour télécharger ce parcours, voici les différentes étapes :  
1. Téléchargez l'application gratuite Legendr via votre play store ou apple store.  
2. Sélectionnez la ville de Druyes-les-Belles-Fontaines.  
3. Téléchargez gratuitement le parcours.  
4. Besoin d'aide lors de votre balade ?



## Aventure Arc

Lieu-dit Le Buisson

📄 <https://aventure-arc.fr>

12.4 km

📍 TREIGNY-PERREUSE-SAINTE-COUMBE 

Aventure Arc est un parc de loisir dédié à la pratique du tir à l'arc sous une forme ludique. Après une initiation, vous partirez sur un parcours afin de toucher des cibles qui se basculeront à l'impact de la flèche. Des décors et fonds sonores ont été imaginés pour s'immerger davantage dans cette aventure. Accessible à partir de 6 ans, cette pratique convient aux familles mais aussi aux amis qui souhaiteraient se challenger entre eux. Bonne humeur, plaisir et amusement seront au rendez-vous.



## Paintball - Parc du Bois de la Folie

☎ 03 86 74 70 33

Route Départementale 185

📄 <https://www.natureadventure.fr/>

12.6 km

📍 TREIGNY-PERREUSE-SAINTE-COUMBE 

Alliant stratégie, esprit d'équipe, précision et fair-play, le paintball vous offre tous les ingrédients d'une expérience unique et inoubliable. Cette activité de loisir sportif est un vrai challenge créant de nouvelles motivations pour les équipes qui y participent. Venez vous mesurer aux autres et à vous-même ! Entièrement encadré et sécurisé, le paintball est accessible à tous à partir de 8 ans. L'objectif ? Affronter l'équipe adverse selon différents scénarios proposés. Un joueur est éliminé quand il est « touché » par une bille de l'autre équipe. Les billes (biodégradables) sont propulsées par les lanceurs d'air comprimé, laissant une trace de peinture à l'endroit de l'impact. Notre terrain de paintball s'étend sur une surface de 2 hectares, aménagée « nature » avec un mélange de parties boisées et de parties découvertes offrant différents types de jeux.



## Explor'Game - Parc du Bois de la Folie

☎ 03 86 74 70 33

Lieu-dit la Folie Route Départementale

185

📄 <https://www.natureadventure.fr/>

12.7 km

📍 TREIGNY-PERREUSE-SAINTE-COUMBE 

L'EXPLOR' GAME : Retrouvez la trace de l'espion disparu dans la forêt ! Cherchez le chemin à l'aide d'une tablette et la boussole afin de résoudre les énigmes pour combattre les ennemis. Un jeu en pleine forêt, intuition et dynamisme sont de la partie (à partir de juin). A partir de 2 personnes et à partir de 8 ans\* (les jeunes de moins de 12 ans doivent pratiquer avec un adulte). Sur réservation.



## Parc du Bois de la Folie

☎ 03 86 74 70 33

10 Route Départementale 185

12.7 km

📍 TREIGNY-PERREUSE-SAINTE-COUMBE 

Entre le frisbee et le golf, le Disc Golf se joue avec des disques légèrement plus petits et plus lourds que les frisbees. Comme au golf, le but du jeu est d'atteindre le trou (corbeille) en un minimum de lancers. Découvrez notre parcours de 9 trous sur le parc, au cœur de la forêt, munis de vos disques, défiez vos amis ou votre famille. A partir de 6 ans.



## Parc Aventure du Bois de la Folie

☎ 03 86 74 70 33

Route Départementale 185

🌐 <https://www.natureadventure.fr>

12.8 km

📍 TREIGNY-PERREUSE-SAINTE-COUMBE



Le Parc du Bois de la Folie : dans un cadre naturel exceptionnel, de multiples activités pour partager des moments inoubliables ! ACCROBRANCHE : Quatorze parcours en hauteur pour tous les niveaux, petits et grands. Plus de 200 jeux et 40 tyroliennes réparties sur un magnifique bois clos de 8 hectares. En haut des arbres, des parcours pour tous, de plus accessibles aux plus osés pour les adeptes de défis et de sensations. A partir de 4 ans. EXPLOR' GAME : Retrouver la trace de l'espion disparu dans la forêt, résoudre les énigmes et combattre les ennemis. Un jeu en plein forêt (à partir de 2 personnes) sur une tablette (fournie). Les jeunes de 8 à 11 ans doivent jouer avec un adulte. PAINT BALL : Alliant stratégie, précision et fair-play, le paintball vous offre tous les ingrédients d'une expérience unique et inoubliable dans un cadre naturel exceptionnel. Venez-vous mesurer aux autres et à vous-même ! Adultes 12 ans et plus.



## Les Aventures d'Élie

☎ 03 86 52 38 79

Rue des Carrières

🌐 <https://carriere-aubigny.com/>

14.1 km

📍 LES HAUTS DE FORTERRER



Les aventures d'Élie ! Guide de visite numérique gratuit. Suivez Élie, le guide numérique des carrières souterraines, pour une aventure familiale autour de la taille de pierre. Découvrez comment, avec de simples outils, d'énormes blocs de pierres deviennent des chefs d'oeuvre ! Muni de votre smartphone, explorez les carrières avec à chaque étape des vidéos, des podcasts et des mini-jeux pour percer tous les secrets de la pierre de Forterre. Temps : 1h. Public familial. (entrée au site payante). Pour télécharger ce parcours, voici les différentes étapes : 1. Téléchargez l'application gratuite Legendr via votre play store ou apple store. 2. Sélectionnez la Carrière Souterraine d'Aubigny. 3. Téléchargez gratuitement le parcours. 4. Besoin d'aide lors de votre balade ? N'hésitez pas à activer le point d'interrogation ? en haut à droite de votre écran. Bonne aventure !



## Lac du Bourdon

☎ 03 86 74 10 07

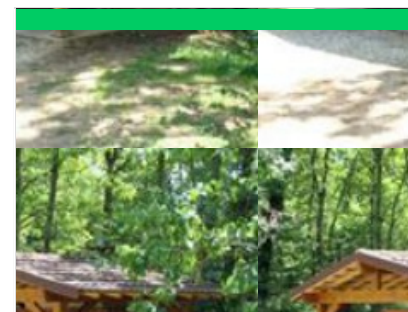
La Calanque

15.4 km

📍 SAINT-FARDEAU



En Puisaye, c'est "the place to be" des activités nautiques de plein air. Le lac du Bourdon offre de nombreuses activités : aviron, voile, pêche, randonnée, loisirs équestres, pédalos... vous en voulez plus ? Alors testez le paddle sur les rives du lac ou le kayak polo pour vous défouler. Le canoé vous permettra aussi de découvrir la faune et la flore protégée en toute discrétion. Envie de piquer une tête ? direction la plage et sa baignade surveillée en été (du 01/07 au 31/08 : en semaine 11 h - 18 h, weekend 11 h - 19 h, sauf le mardi 12/08 fermée). Restauration et camping.



## Base Départementale de Plein Air Daniel Bailly

☎ 03 86 74 04 07

Lieu dit la Calanque Réservoir du Bourdon

🌐 <https://www.baseloisirs-bourdon.com>

📍 SAINT-FARDEAU



Base de loisirs à la découverte des activités de nature, liées ou non à l'eau, au Lac du Bourdon.



## Ferme Equestre Gateau Stables : séjour linguistique-équitation et balades et leçons à poney et cheval

Varenne d'En Bas

16.6 km  
🌐 <https://www.gateaustables-puisaye.fr/>

📍 SAINT-AMAND-EN PUISAYE



La Ferme équestre des Gateau Stables, cavaliers de CSO et élevage de poneys vous accueille à Saint-Amand-en-Puisaye, la ville des potiers à 8 mn de Guédelon et du Château de Saint-Fardeau. Dépaysement et détente garantis avec son parc verdoyant de 26 hectares et son étang. La Ferme équestre Gateau Stables vous propose toute l'année :- Des séjours linguistiques et équitation en anglais à la ferme - Des balades et leçons d'équitation à poney et à cheval Vous n'aurez pas à vous soucier de l'hébergement. Sur place, 5 chambres rustiques et confortables, dont 2 familiales, toutes équipées de sanitaires privatifs. Petits-déjeuners et tables d'hôtes à majorité bio.



## Le Mystère de la rivière rouge - Enquête

☎ 03 86 74 10 07

Place de l'Hôtel de Ville

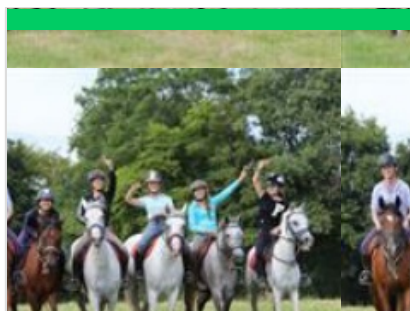
📱 <https://www.legendr.app/>

20.5 km

📍 SAINT-FARGEAU



Panique à Saint-Fargeau ! Chaque semaine depuis quelque temps, la couleur de l'eau vire au rouge et personne n'en a l'explication. Muni de votre smartphone, découvrez le patrimoine et l'histoire de la ville pour mener l'enquête et trouver les responsables. Vous êtes prêts ? (Captation 360° du beffroi, vidéos, mini-jeux, audio et parcours inspiré de faits réels). Circuit familial facile de 800 mètres, accessible en poussette. Durée : 1h. Gratuit). Pour télécharger ce parcours, voici les différentes étapes : 1. Téléchargez l'application gratuite Legendr via votre play store ou apple store. 2. Sélectionnez la ville de Saint-Fargeau. 3. Téléchargez gratuitement le parcours. 4. Besoin d'aide lors de votre balade ? N'hésitez pas à activer le point d'interrogation ? en haut à droite de votre écran. Bonne aventure !



## Domaine Equestre Les Grilles

☎ 03 86 74 12 11

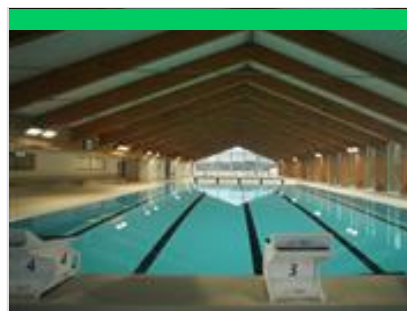
📱 <http://www.lesgrilles.com>

20.6 km

📍 SAINT-FARGEAU



Du débutant à la compétition, le Domaine Equestre des Grilles regroupe tous les ingrédients pour apprendre et pratiquer une équitation 100% passion dans les meilleures conditions : - des poneys et des chevaux fantastiques pour tous les niveaux d'équitation - des installations idéales pour monter ou travailler son cheval par tous les temps - un environnement naturel vaste, vallonné et préservé - des enseignants qualifiés, très expérimentés et passionnés par leur métier - une pédagogie adaptée aux objectifs de tous : baby's, enfants, ados et adultes Que vous recherchiez le loisir ou le sport, venez pratiquer l'équitation aux Grilles : si vous aimez les chevaux, nous vous promettons le bonheur ! Ecole Française d'Equitation.



## Centre Aquatique La Baignade

☎ 03 53 57 00 55

Rue du Pâtis

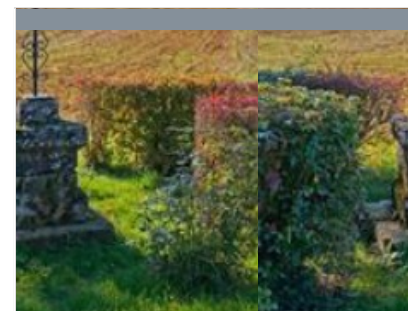
📱 <https://www.la-baignade.com/>

22.9 km

📍 TOUCY



Bienvenue au centre aquatique intercommunal de Puisaye- Forterre Les Petits Baigneurs à Toucy ! Ouvert 7 jours sur 7, accessible à tous, toute l'année. Situé à Toucy, dans l'Yonne, le centre aquatique de la communauté de communes de Puisaye-Forterre vous accueille toute l'année dans un cadre chaleureux, contemporain et en harmonie avec le paysage local. Son architecture inspirée, des longères régionales, mêle avec élégance bois, tuiles plates et larges ouvertures sur la promenade de l'étang. Que vous soyez nageur confirmé, sportif du quotidien ou à la recherche d'activités ludiques pour toute la famille, chacun peut vivre un moment privilégié autour de l'eau. Le centre aquatique dispose d'un bassin sportif de 25 mètres avec 5 couloirs de nage, conçu pour les entraînements, la nage libre, et la pratique régulière et d'un bassin hybride à fois ludique et dédié à l'apprentissage de la natation (banquettes. jets massants. cascades



## Les vallons de Forterre vers la voie romaine

☎ 03 86 45 61 31

2.0 km



Départ depuis la Place de la Mairie. (D/A) Partir en contournant l'église par la droite (suivre le chemin qui longe les tilleuls). Rejoindre la Rue de la Chapelle. Avant la station service, virer à gauche dans la Rue des Courgelles. Prendre ensuite la première à droite. Dans la grande courbe, quitter la route pour prendre en face le chemin. Au carrefour en T, tourner à droite. (1) Emprunter la voie goudronnée par la gauche jusqu'au prochain carrefour. Entrer et traverser le hameau de la Villeneuve par la voie de droite et continuer direction Est. La route se termine en chemin. Laisser le prochain filer à gauche et attaquer une montée. (2) Au croisement avec la D6, passer tout droit et suivre jusqu'au prochain chemin transversal. Poursuivre par le chemin de droite. (3) Arriver sur la route, à 100m sur la gauche le point culminant de la Montagne des Alouettes (378m). Descendre par la droite cette voie jusqu'à la D6. (4)



## La voie romaine et le puits à manège à cheval

☎ 03 86 45 61 31

2.0 km



Départ depuis la Place de la Mairie. (D/A) Partir en contournant l'église par la droite, en suivant le chemin qui longe les tilleuls ou par la petite rue si attelage. Rejoindre la Rue de la Chapelle. Avant la station service, virer à gauche, dans la Rue des Courgelles. Prendre ensuite la première route à droite. Dans la grande courbe, quitter la route pour prendre le chemin en face. Au carrefour en T, tourner à droite et trouver une route transversale. (1) L'emprunter par la gauche jusqu'au carrefour suivant. (2) Entrer et traverser le hameau de la Villeneuve par la voie de droite et continuer direction Est. La route se termine en chemin. Laisser le suivant filer à gauche et commencer la montée pour arriver à la D6. (3) Traverser, avec prudence, passer tout droit et suivre jusqu'au chemin transversal suivant, situé 200 m après l'ancien moulin. Poursuivre par le chemin de droite. Arriver sur la route. (4) À 100m sur la gauche se trouve le



## Les Sources

☎ 03 86 45 61 31

📄 <https://www.puisaye-tourisme.fr/prepare>

3.6 km  
📍



Départ depuis le Champ de Foire de Lainsecq. (D/A) Prendre la direction de Sougères et à 300m, sur la droite, on découvre les fontaines Saint-Martin. (1) Faire demi-tour pour remonter vers le bourg, prendre à gauche la direction de Sainpuits. Passer entre l'église et la halle pour arriver Place de l'Église. Descendre environ sur 50m et prendre à gauche, la petite Rue Traversière. (2) Encore à gauche, prendre la Rue du Village, puis au bout, à droite, découvrir tout de suite, la Fontaine au Museau. Continuer environ sur 200m et prendre à gauche. En haut du chemin, bifurquer à droite sur la route de la Guirtelle. Un peu avant la Guirtelle d'en bas, la Fontaine au Sucre se niche au creux du talus. (3) Continuer et prendre à droite le petit chemin qui se trouve face à une propriété. Descendre le long de la haie pour découvrir sur la droite la Fontaine et le Lavoir de la Guirtelle du Bas. Revenir à la route, monter sur la droite et en haut, prendre à droite. Dans



## Petit tour sur la Montagne des Alouettes

☎ 03 86 45 61 31

3.6 km  
📍



Départ depuis le parking du Champ de Foire de Lainsecq. (D/A) Depuis l'abri-bus, traverser la route et prendre à gauche la Rue du Muguet (direction Nord-Est) qui longe un mur (des anneaux sont scellés et servent à attacher le bétail les jours de foire). Garder cette rue jusqu'aux dernières maisons du village. Poursuivre et, à la patte d'oie, bifurquer à gauche. (1) À l'entrée du bois, virer à gauche. Suivre la lisière du bois, puis pénétrer dans ce bois au carrefour de chemins. Accéder à la voie bitumée. Tourner à gauche. La route se termine rapidement en chemin. Continuer tout droit. (2) À la courbe à gauche, rejoindre une route transversale. Partir à gauche. (3) Virer dans le chemin sur la droite et rejoindre la lisière du bois. La suivre jusqu'au prochain chemin transversal. (4) Virer à droite et descendre tout droit jusqu'à la voie goudronnée. L'emprunter par la droite, 150m après, tourner à gauche dans le virage. Traverser le village de



## À cheval sur le Roichat et la Montagne des Alouettes

☎ 03 86 45 61 31

3.6 km  
📍



Départ depuis le parking du Champ de Foire de Lainsecq. Ce circuit emprunte un circuit VTT balisé portant le n°200 et s'intitule "Petit tour sur la Montagne des Alouettes". (D/A) Depuis l'abri-bus, traverser la route et prendre à gauche la Rue du Muguet (direction Nord-Est) qui longe un mur (des anneaux sont scellés et servent à attacher le bétail les jours de foire). Garder cette rue jusqu'aux dernières maisons du village. Poursuivre et, à la patte d'oie, bifurquer à gauche jusqu'à atteindre l'orée du bois. (1) Virer à gauche et suivre la lisière du bois, puis pénétrer dans ce bois au carrefour de trois chemins. Accéder à la route. Tourner à gauche. Elle se termine rapidement en chemin. (2) Continuer tout droit à l'intersection. À la courbe à gauche, rejoindre une route transversale. (3) L'emprunter à gauche. (4) Virer dans le premier chemin sur la droite et rejoindre, en montée, la lisière du bois du Roichat. Poursuivre jusqu'au prochain chemin



## La Vallée des Ânes

☎ 03 86 45 61 31

5.2 km  
📍



(D/A) Au départ du parking du Champ de Foire, face aux cèdres et à l'école, traverser la route principale (D104) en empruntant le passage piéton. Devant l'école prendre à gauche, derrière le cèdre, en suivant la clôture. Tourner à droite à l'angle de l'école, suivre en contrebas la voie sans issue. Dans la cour des sapeurs pompiers, tourner à gauche, descendre le chemin herbeux du terrain de jeux, continuer dans ce terrain en direction de la clôture, jusqu'à la chicane à gauche. L'emprunter, tourner à gauche sur la route goudronnée puis à droite jusqu'au prochain carrefour. (1) À cet endroit, prendre le chemin sur la gauche en laissant filer les chemins latéraux. (2) Virer à gauche. Arrivé à la route, tourner à droite (3) Au carrefour (ferme sur la droite), prendre la rue sur la gauche jusqu'en haut du village. Laisser le premier chemin de droite qui se confond avec une entrée de ferme pour prendre le 2ème chemin à droite.



## Sources, fontaines et lavoirs

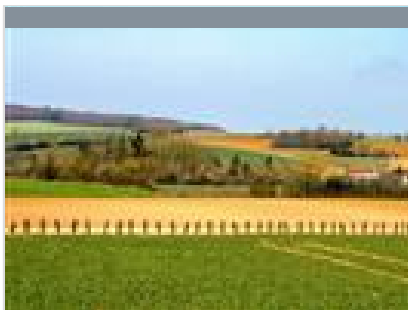
☎ 03 86 74 66 33

📄 <https://www.puisaye-tourisme.fr/prepare>

6.1 km  
📍



Départ depuis le parking du Foyer Rural (Route de Sainpuits). (D) Se diriger vers le bourg ; devant le transformateur EDF, virer dans la rue de gauche. Au panneau Stop, prendre à gauche, direction Perreuse (Sud-Ouest). Passer devant la Fontaine des Gilets, puis 100m au dessus, prendre le chemin de gauche (hangar agricole à main droite). Arrivé à la Croix-St-Nicolas, tourner à gauche et suivre jusqu'à la route goudronnée. (1) À ce carrefour, prendre la petite route qui descend sur la droite. Parcourir 200m pour découvrir la source du Loing et la stèle érigée en 1994 retraçant le parcours du Loing. (2) Repartir en suivant toujours cette route. Au prochain carrefour, prendre à droite et poursuivre jusqu'au hameau des Guittons. (3) À la sortie de ce village, prendre le petit chemin sur la gauche qui mène à la source qui, en fait, est la première résurgence du Loing. En effet, depuis sa source, le Loing chemine



## Le Viaduc de Druyes et la Vallée de Panama

☎ 03 86 45 61 31

6.4 km



Le point de départ se situe sur la place de Pesselière, près du tilleul dit Le Sully. Parking possible sur l'aire tout près de la menuiserie. (D/A) En tournant le dos à la menuiserie, prendre la Rue du Tilleul orientation Sud, direction Les Billards. Laisser les 2 rues partant à droite et à gauche pour continuer sur cette petite voie goudronnée. (1) Au hameau Les Billards, passer devant le calvaire à main gauche, traverser la route D73 et monter la rue en face. (2) Après avoir parcouru 300 m environ, virer à gauche. Continuer tout droit sur la route goudronnée et prolonger par le sentier dans le bois. (3) Traverser une petite route goudronnée, continuer et longer des parcelles cultivées. (4) En vue du hameau de La Sauvin, tourner à gauche (vers l'Est). Cheminer à travers des zones cultivées et dans des bois. (5) Laisser à gauche, la ferme de Maupertuis et tourner à droite (direction Sud). Continuer le chemin en obliquant



## Les lavoirs et la chaume de Thury à cheval

☎ 03 86 45 61 31

7.0 km



Départ depuis le parvis l'église Saint-Julien de Thury. Ce circuit est balisé VTT n°206 et emprunte le même parcours qu'un sentier pédestre tracé en sens inverse et balisé n°9. (D/A) Prendre sur 100 m la Rue de la Fontaine Saint-Julien puis bifurquer à droite, Rue du Guichet. Au croisement suivant, virer à gauche et effectuer 300 m environ et trouver le départ d'un chemin à gauche quelques mètres après le panneau de sortie d'agglomération. (1) Suivre le chemin sur la gauche, tout droit, pendant 1,300 km environ, jusqu'à une bifurcation, à la fin d'une haie d'arbres. (2) Prendre le chemin à droite, aboutir sur une petite voie et l'emprunter par la droite. (3) Au croisement à quatre directions, aller en face, direction Colangette et au suivant, obliquer sur quelques mètres à droite puis de suite à gauche. Ceci évite la traversée du hameau de Colangette. (4) Au carrefour avec la Rue du Carouge, poursuivre en face sur le



## Les lavoirs et la chaume de Thury en VTT

☎ 0386456131

📄 <https://www.puisaye-tourisme.fr/prepare>

7.0 km



(D/A) Départ depuis le parvis l'église Saint-Julien. Prendre sur 100m la route de Saint-Sauveur et bifurquer à droite pour prendre la Rue du Guichet. Au croisement, virer à gauche et après 300m environ de route, prendre le chemin sur la gauche pendant 1300m environ. (1) Prendre le chemin de droite qui aboutit sur une petite voie qu'il faut emprunter par la droite jusqu'au croisement avec la route D3. Prendre la route en face. (2) Virer légèrement à droite et tout de suite après à gauche. Ceci évite la traversée du hameau de Colangette. (3) Au carrefour du Carouge, prendre en face le chemin de terre pendant 1400m environ sans se soucier des départs de droite ou de gauche. Au chemin transversal, tourner à droite et rejoindre la route D4. (4) Arrivé à cette route, prendre à droite sur 50m, puis monter le chemin de gauche pour arriver dans une grande courbe sur une voie goudronnée, prendre à droite et continuer sur cette voie. À la



## Château de Ratilly

☎ 06 09 12 13 74

Treigny

📄 <https://chateauderatilly.fr/>

5.0 km

📍 TREIGNY-PERREUSE-SAINTE-COUMBE  1

Au débouché d'un petit chemin de terre surgit l'impressionnante façade du Château de Ratilly, véritable forteresse médiévale construite sur des fondations du XIe s., achevée au XIIIe, puis transformée pour partie à la Renaissance. Les quatre tours d'angle, les deux tours d'entrée défendant le pont-levis, les douves, le pigeonnier entourent la charmante cour intérieure carrée. Depuis 1951, l'atelier de poterie, les expositions, spectacles et stages font de Ratilly un centre d'art de premier plan.



## Le Couvent

☎ 03 86 74 75 38

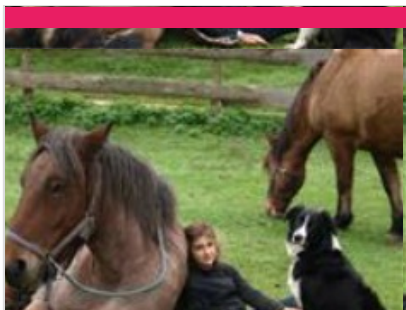
4-8, rue du Couvent

📄 <http://www.lecouventdetreigny.com>

8.0 km

📍 TREIGNY-PERREUSE-SAINTE-COUMBE  2

Le Couvent est un bâtiment dont l'origine remonte aux XVe s., autrefois propriété de la Congrégation hospitalière des sœurs de la Providence de Sens. Le Couvent, réhabilité, abrite les expositions organisées par l'Association de Potiers Créateurs de Puisaye, où se côtoient les œuvres des Potiers de l'Association et celles de leurs invités. Depuis 1982, les membres de l'Association des Potiers Créateurs de Puisaye, se sont donnés pour mission de faire découvrir la céramique contemporaine dans toute sa diversité. Trois expositions installées dans les six salles du Couvent, un festival de céramique en août, ainsi que diverses animations accueillent plus de 6 000 visiteurs.



## La Ferme du Moulin de Vanneau

☎ 03 86 45 59 80

5 chemin du moulin

🌐 <http://www.moulin-de-vanneau.fr/>

8.7 km

📍 SAINTS-EN-PUISAYE



Envie de passer un moment sympa en famille ? Bienvenue au Moulin Vanneau, une ferme d'antan où oies, chats, poneys ou encore cochons vivent comme au bon vieux temps. Pourquoi ne pas découvrir les lieux lors d'une balade à Poney ou à cheval de trait ? Découvrez ensuite le fonctionnement du moulin à eau toujours en activité. La fabrication de farine n'aura plus de secret pour vous et sentez-vous cette odeur de bon pain chaud ? Avec un peu de chance vous assisterez à la cuisson dans le four à pain. Quant à l'écomusée, il vous transportera au siècle dernier. Pour terminer, partez à la découverte des marais de la vallée du Branlin au travers un sentier de promenade pour découvrir ce site naturel remarquable. Mais ça donne faim tout ça ! Pas de soucis, sur place l'auberge vous permettra de recharger vos batteries avec de bons plats bio et locaux en terrasse ou à l'auberge.



## Château-Fort des Comtes d'Auxerre et de Nevers

☎ 03 86 41 51 71

17, rue du Château

🌐 <https://www.chateau-de-druyes.com/>

11.0 km

📍 DRUYES-LES-BELLES-FONTAINES



Du château, il reste les murs et les tours d'enceinte ainsi que l'imposante poterne avec ses imposants mâchicoulis, qui défendait l'entrée principale (sur trois étages, dont la terrasse accessible lors de la visite). L'importance de ces vestiges, leur situation au sommet d'un piton rocheux, confèrent à l'ensemble une majesté et une puissance impressionnantes. Nombreuses expositions à l'intérieur. À ne pas manquer, dans la ville basse, la belle église romane dédiée à saint Romain et le tilleul classé, le lavoir, la maison natale de Jean-Roch Coignet, l'auteur des célèbres Cahiers du capitaine Coignet et celle de l'ingénieur Jean Bertin, le père de l'aérotrain. Aire de pique-nique et jeux pour enfants vers les sources de la Druyes.



## Guédelon

☎ 03 86 45 66 66

D 955

🌐 <https://www.guedelon.fr/>

11.7 km

📍 TREIGNY-PERREUSE-SAINTE-COÛTUME



C'est en forêt de Guédelon, au cœur d'une ancienne carrière, que les ouvriers bâtissent chaque jour, sous vos yeux, un château fort du XIIIe siècle. Carriers, tailleurs de pierre, maçons, charpentiers, forgerons, tuiliers, menuisiers, cordiers, charretières, charron, peintres, vanniers, potiers, jardiniers... transforment et valorisent la pierre, le bois, la terre présents sur le site pour vous livrer les secrets des bâtisseurs du Moyen Âge. De saison en saison, les ouvriers de Guédelon relèvent ce défi hors normes. L'enceinte fortifiée, le logis et ses charpentes, la chambre et ses peintures murales, la cuisine et le cellier, les salles de tir et leurs imposantes voûtes d'ogives, la chapelle, la moitié du chemin de ronde... ont été réalisés sous les yeux de milliers de visiteurs venus visiter ce chantier unique au monde. En 2026, les ouvriers poursuivent les maçonneries de l'imposante porte entre deux tours



## Maison natale de Colette

☎ 03 86 44 44 05

8-10, rue Colette

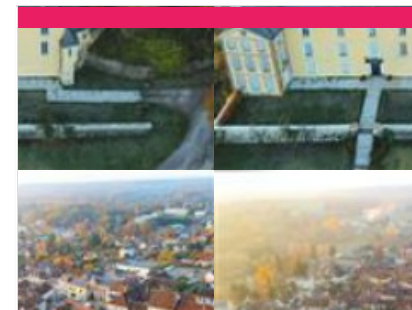
🌐 <http://www.maisondecolette.fr>

12.1 km

📍 SAINT-SAUVEUR-EN-PUISAYE



Voyagez à travers le temps à la rencontre de la plus célèbre des bourguignonnes : l'écrivain Colette. Maison et jardins ont été fidèlement reconstitués d'après les textes de l'auteur et les documents d'archives : couleurs, papiers peints, mobilier permettent de retrouver l'ambiance d'une maison bourgeoise à la fin du XIXe siècle. Tout au long de l'année, la maison de Colette vous propose également des festivals, des lectures, des conférences, des ateliers et des projections.



## Musée Colette

☎ 03 86 45 61 95

Place du Château

🌐 <https://www.musee-colette.com/>

12.1 km

📍 SAINT-SAUVEUR-EN-PUISAYE



Créé à l'initiative de sa fille Colette de Jouvenel et ouvert en 1995, le musée Colette est agréé musée de France. Gabrielle Colette, célèbre auteure, est née à Saint-Sauveur-en-Puisaye en 1873. Le musée qui lui est consacré en plein cœur de son village natal prend place au sein du château, rebâti au XVIIe siècle. Si elle n'y a jamais séjourné, Colette l'évoque néanmoins au début de son premier roman, Claudine à l'école : « Montigny [...] ça s'étage en escalier au-dessous d'un gros château, rebâti sous Louis XV et déjà plus délabré que la tour sarrasine, épaisse, basse, toute gainée de lierre, qui s'effrite par en haut, un petit peu chaque jour. » La tour dite sarrasine est un donjon au plan rare, ovoïde, du XIème et XIIème siècle. C'est dans ce lit de verdure et d'histoire que repose le Musée Colette, « un musée pour les sens autant que pour l'esprit » comme le présente la muséographe, Hélène Muodot. Un musée vivant où la voix et le



## La Bâtisse

☎ 03 86 45 68 00

2 bis, Lieu-dit la Bâtisse D 85 - route de  
Saint-Fargeau

🌐 <https://poterie-batisse.com/>

12.9 km

📍 MOUTIERS-EN-PUISAYE



Four couché du XVIII<sup>e</sup> siècle. Ateliers de 1930. Fondée au XVIII<sup>e</sup> s., La Bâtisse a vu se succéder 10 générations de potiers de père en fils. Dans l'atelier de 1930 toujours en activité où se reproduisent des gestes ancestraux : le pétrissage de la terre, le tournage et l'émaillage, la Poterie de la Bâtisse vous fera voyager au travers du temps !



## Parc Animalier de Boutissaint

☎ 03 86 74 18 18

Treigny

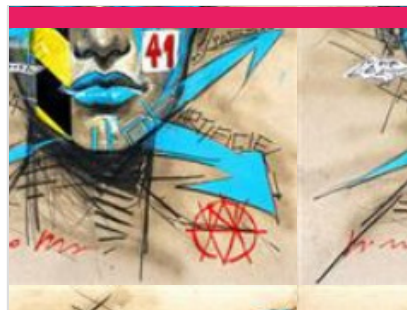
🌐 <https://parc-boutissaint.qweekle.com/sh>

13.3 km

📍 TREIGNY-PERREUSE-SAINTE-COMBE



Vivez l'expérience Boutissaint : une immersion nature unique en Europe ! Venez éveiller vos sens et vous offrir des souvenirs inoubliables en évoluant sur 400 ha de forêt où vivent 400 animaux en totale liberté : cerfs, daims, sangliers ainsi que bisons d'Europe et moutons en enclos. A parcourir librement, à pied, avec vos vélos ou vos chevaux.



## Centre Régional d'Art Contemporain

☎ 03 86 44 02 18

Château du Tremblay

🌐 <https://crac-fontenoy.fr/>

14.0 km

📍 FONTENY



Au Centre d'Art de Fontenoy, trois espaces permanents sont dédiés : - l'un à M'An Jeanne, vieille dame de 71 ans qui révéla avec des pastels tout un univers fantastique, - les deux autres à l'œuvre de Fernand Rolland, peintre et poète et Jean-Louis Vetter, sculpteur ; tous deux fondateurs du Centre Régional d'Art Contemporain. Deux expositions temporaires sont proposées au public pendant la saison.



## Carrière Souterraine d'Aubigny

☎ 03 86 52 38 79#03 86 41 91 90

Hameau d'Aubigny Taingy

🌐 <https://carriere-aubigny.com/>

14.1 km

📍 LES HAUTS DE FORTERRER



La pierre de cette carrière exploitée depuis des centaines d'années a été utilisée pour la construction de l'Opéra, de l'hôtel de ville de Paris, du Conservatoire national des arts et métiers, des cathédrales d'Auxerre et de Sens et de nombreux édifices publics. L'extraction des blocs de pierre a laissé place à d'impressionnantes grottes portant les traces des lances et des aiguilles, seuls outils utilisés par les carriers pendant des siècles. Vous pouvez visiter le lieu à travers un parcours ludique et numérique, sur l'application Legendr pour résoudre cette énigme.



## Musée de la Bataille de Fontenoy

☎ 03 86 44 02 18

Rue Marien

🌐 <https://www.bataille-fontenoy841.fr/>

14.2 km

📍 FONTENY



C'est à Fontenoy-en-Puisaye qu'eut lieu le 25 juin 841, l'importante bataille qui opposa les trois petits fils de Charlemagne : Lothaire, Louis le Germanique et Charles le Chauve, prélude au traité de Verdun signé en 843 qui consumma le partage de l'Empire (un obélisque commémoratif se trouve route de Thury). Au rez-de-chaussée, maquettes de Jacques Perreaut et peintures de Fabienne Dubois évoquant le site de la bataille (sculptures à découvrir dans le bourg). À l'étage, un combattant carolingien armé vous attend. Revivez cette page d'histoire grâce à une maquette animée de bande-son. Le musée s'est enrichi de pointes de lances trouvées sur le site.



## Le Marais d'Andryes

☎ 06 82 88 89 62

Etang de Cornoy D 39

🌐 <https://www.marais-andryes.fr>

14.3 km

📍 ANDRYES



Une balade sensorielle et dépaysante au cœur d'un site naturel unique et préservé. Trois sentiers d'interprétation s'offrent à vous : découverte (4km), naturalité (500m), perception environnementale (500m), permettant à chacun de vivre intensément sa relation directe et fondamentale à la nature. Le guide du visiteur que vous trouverez à l'entrée du marais vous donnera les informations nécessaires sur le patrimoine rural lié à cette zone naturelle de l'Yonne.



## Réservoir du lac du Bourdon

☎ 03 86 74 10 07

15.4 km

📍 SAINT-FARDEAU



Au cœur de la Puisaye-Forterre, le Lac du Bourdon c'est l'endroit qu'il vous faut lorsqu'on aime les loisirs nautiques et de plein air : canoë-kayak, pédalos, voile, planche à voile et en juillet-août, baignade surveillée et initiation à l'aviron. Balade, camping, restauration et équitation autour du Bourdon.



## Musée du Grès

☎ 03 86 39 74 97

Château 13, Grande rue

🌐 <https://www.museedugres.fr/>

15.6 km

📍 SAINT-AMAND-EN-PUISAYE



Dans plusieurs salles du château Renaissance, le musée retrace, autour d'une collection de grès utilitaires, quatre siècles d'une histoire qui a façonné le paysage et les hommes. Pays de bocage et de forêts, la Puisaye est, de par la nature de son sous-sol, riche en argile gréseuse, une terre de prédilection pour la poterie. Cette argile, cuite à haute température dans les fours couchés, a la propriété de vitrifier dans la masse, ce qui donne aux récipients la grande résistance et la totale étanchéité qui ont fait leur succès. Ici sont nées des pièces à usage culinaire : toulons, berchets, crapauds, dont la diffusion a très largement dépassé le cadre de la Bourgogne nivernaise. Cet environnement favorable incitera quelques artistes à s'installer en Puisaye à la fin du 19<sup>e</sup> siècle. Marqués par le Japonisme et l'Art Nouveau, ils développeront autour de leur maître Jean Carriès (1855-1894) un courant artistique actif pendant près



## Maison de la Mémoire potière

☎ 03 86 39 63 72

29 Faubourg des Poteries

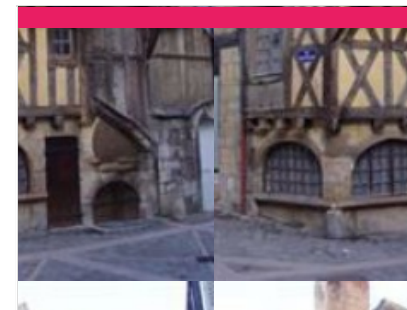
🌐 <https://www.maisondelamemoirepotiere>

15.7 km

📍 SAINT-AMAND-EN-PUISAYE



Rare vestige quasiment intact des poteries du 19<sup>e</sup> siècle, l'ancienne poterie de Monsieur Gaubier dit Cadet aujourd'hui "Maison de la mémoire potière" offre un ensemble complet et quasi unique de bâtiments typiques de la production potière. Les visites guidées vous replaceront dans l'ambiance du début du siècle et vous feront découvrir à travers ce site l'histoire de la poterie en Puisaye. Une démonstration de tournage pourra conclure votre visite.



## Promenade dans la Cité Médiévale

☎ 03 86 27 02 51

19.2 km

📍 CLAMECY



En bateau ou en vélo, votre escapade le long du Canal du Nivernais vous emmène sur l'Escale Flottage à la découverte de la cité médiévale de Clamecy. Dans une ambiance pittoresque venez flâner dans les ruelles de la vieille ville et remonter le temps à l'époque du flottage du bois. Promenez-vous à travers la cité médiévale où vous découvrirez toutes son histoire en 1h de temps.



## Château de Saint-Fargeau

☎ 03 86 74 05 67  
Place du château

📄 <https://www.chateau-de-st-fargeau.com>

20.3 km

📍 SAINT-FARGEAU



Au premier abord, on se heurte à l'aspect monumental et écrasant d'une maison fortifiée et défensive du XVe siècle, faite pour traverser les siècles. Mais à peine entré dans la cour d'honneur, on découvre un somptueux décor... un chef d'œuvre classique du XVIIe siècle, dessiné par le Vau. Le château de Saint-Fargeau, qui fut le berceau de la famille maternelle de l'académicien Jean d'Ormesson, est largement évoqué dans le roman de ce dernier, Au plaisir de Dieu, et a servi de cadre au tournage du feuilleton télévisé tiré de cette œuvre.



## Musée de l'Aventure du Son

☎ 03 58 47 00 15  
2 Place des Augustins

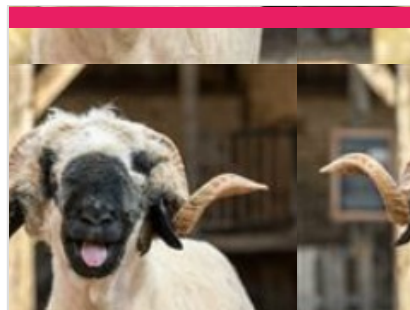
📄 <https://www.aventureduson.fr/>

20.6 km

📍 SAINT-FARGEAU



Collections publiques uniques en Europe sur ce thème, L'Aventure du Son expose plus de 1 000 instruments de musique mécanique, phonographes et radios. Installé dans un couvent du XVIIe s. au centre de Saint-Fargeau, capitale de la Puisaye, le musée propose de découvrir l'aventure du son grâce à des objets exceptionnels : orgues de barbarie, pianos mécaniques, premières inventions de Cros, Edison, Lioret, Pathé, etc. jusqu'aux appareils Pioneer. Le musée permet également au public de se plonger dans l'univers de la radiophonie par la visite d'un ensemble de radios particulièrement riche, de l'invention de Branly jusqu'à nos jours. Un musée à voir et à écouter. Pour les plus jeunes, le Musée propose une visite ludo-éducative sur des tablettes numériques.



## La ferme du Château

☎ 07 67 91 92 48  
Allée des Platanes

📄 <https://www.ferme-du-chateau.com/>

20.6 km

📍 SAINT-FARGEAU



La Ferme du Château est un endroit remarquable, instructif et un retour en arrière des plus agréables avec ses animaux en liberté (chèvres, veaux, poules, cochons, canards, oies...). Profitez des nombreuses animations qui raviront petits et grands : dégustez un morceau de pain sorti tout droit du four, donnez le biberon aux veaux et aux chevreaux, goûtez le lait de chèvre encore chaud, prenez soin des poneys dans la ferme, caressez tous les animaux présents !



## La Pyramide du Loup

☎ 09 54 94 64 47  
Lieu-dit les Gilats

📄 <https://www.lapyramideduloup.com>

25.2 km

📍 TOUCY



Une sortie ludique & éducative en lien avec la nature, réservez dès à présent votre sortie clé en main ! Au cœur d'une nature boisée, la Pyramide du Loup vous attend pour plonger dans l'univers du loup et de la biodiversité ! Partez à l'aventure en voyageant à travers le temps pour mieux comprendre l'évolution des relations entre l'Homme et le Loup depuis la Préhistoire jusqu'à nos jours. Du cycle 1 au cycle 4, nos animations sont adaptées avec un apport théorique et ludique. Animations sur les espèces animales et végétales (demander le dossier pédagogique). Profitez de notre parcours « Sentier pieds nus » L'objectif de ce parcours est de vivre des sensations nouvelles en utilisant d'autres sens que la vue. Les yeux bandés, nous marchons pieds nus à travers différents environnements pour les reconnaître grâce au toucher, comme les animaux le font dans la nature. Et pour pimenter la chose... une



## La Métairie Bruyère - Centre d'Art Graphique

☎ 03 86 74 30 72

La Métairie Bruyère Hameau Le Petit Arran

📄 <https://la-metairie.fr/>

27.5 km

📍 PARLY



Un lieu d'artisanat d'art unique en Europe ! Venez découvrir le monde fascinant d'un atelier d'imprimeur et éditeur d'art : un site unique en son genre mêlant patrimoine, savoir-faire et artistes de renom. Cette complémentarité des métiers d'art en fait un lieu de création unique en Europe. Un espace d'inspiration, d'expérimentation, de réalisation dans de vastes ateliers. De belles presses et une collection exceptionnelle de plusieurs tonnes de caractères de plomb de toutes tailles sont à disposition des artistes. Le centre accueille des milliers d'amateurs d'art et d'artisanat pour des visites guidées des ateliers, avec possibilité de repartir avec une gravure !



## Caves Baily-Lapierre

☎ 03 86 53 77 76

Quai de l'Yonne Hameau de Baily

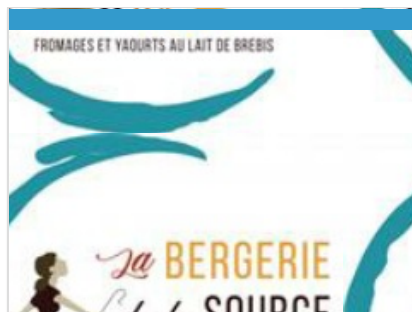
🌐 <https://www.bailly-lapierre.fr/>

34.0 km

📍 SAINT-BRIS-LE-VINEUX



L'exploitation des carrières souterraines de Baily remonte au Moyen-Age. La pierre calcaire de très bonne qualité à servi jusqu'au XXe s. à la construction de monuments tels châteaux et églises et de villes. Le transport était facilité par la rivière Yonne qui coule au pied des carrières. Depuis 1972, ces carrières abritent les Caves Baily-Lapierre, fondées par les vignerons de l'Auxerrois, pour élaborer le Crémant de Bourgogne : 4 ha de caves pour 7 millions de bouteilles stockées. Désormais, nous vous proposons une sélection de spécialités culinaires salées et sucrées à emporter en partenariat avec des producteurs locaux : Le Borvo à Chemilly sur Yonne, Maison Marc à Chemilly sur Yonne, La Trinquelinette à Trinquelin, Secrets Incomparables à Beaune. Vous pourrez donc découvrir des toastines de poissons, terrines, rillettes, plats cuisinés, cornichons, moutardes, confitures de fruits. pâtes à tartiner et



## La Bergerie de la Source

☎ 0675201703

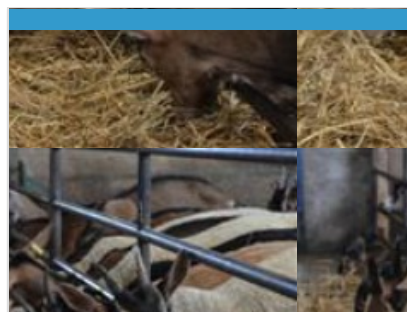
Lieu-dit Les Guittons

5.4 km

📍 TREIGNY-PERREUSE-SAINTE-COLOMBE



En conversion Agriculture Biologique pour obtenir le label en septembre 2021, je suis installée avec mes brebis Lacaune au cœur de la Communauté de Communes "Portes de Puisaye-Forterre", à Sainte Colombe sur Loing au pied de la source du Loing. Je transforme tout leur lait en différents produits fromagers à savoir des fromages à pâte lactique frais et affinés, des yaourts et de la tomme. Productions de la ferme : Produits de la ferme: fromages frais et affinés, tomme et yaourts au lait de brebis agneau suivant disponibilité



## SCEA Les P'tits Cabris

☎ 03 86 41 99 79#06 78 40 18 17

Lieu-dit Saint-Martin

10.3 km

📍 DRUYES-LES-BELLES-FONTAINE



Avec 120 chèvres et 20 brebis, Virginie Graillot produit du fromage de chèvre et de brebis à Druyes-les-Belles-Fontaines. Sur l'exploitation, elle y propose en vente directe ses crottins fermiers, du plus sec au plus frais, épicés ou feuilletés. Visitez la ferme du lundi au samedi, la traite est tous les soirs à partir de 17h30. D'autres produits d'autres producteurs sont également disponibles dans la boutique de l'exploitation.



## Ferme de la Cour aux Roches

☎ 03 86 45 58 03#03 86 45 59 63

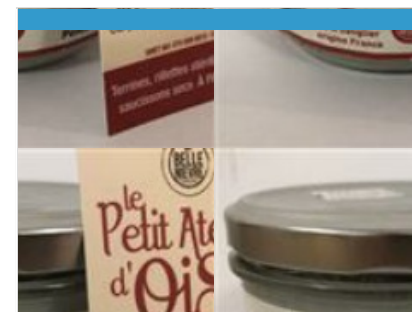
Les Lorets

11.6 km

📍 MOUTIERS-EN-PUISAYE



Ferme bocagère située en Puisaye dont les bâtiments datent du XVIIIe siècle. Mode de production en agriculture biologique, dans le respect de l'environnement et du consommateur. Nous ne proposons pas de visite en tant que telle, mais nous commercialisons sur les marchés de Toucy et Saint-Sauveur, ainsi que dans 2 épiceries: un Déjeuner sur l'Herbe à Toucy et l'Amarante à Saint-Amand-en-Puisaye. Fromage de vache (fromage blanc, tomme, nature, poivre, cendré), légumes bio, boeuf charolais (entrecôte, pavé).



## Le Petit Atelier d'Oisy

☎ 03 86 27 28 45#06 08 12 45 99

6 Chemin de Premoint

13.8 km

📍 OISY



Fabrication artisanale de terrines rillettes stérilisées de gibier -saucisses et saucissons secs.

# Mes recommandations (suite)

Découvrir La Puisaye

Top 10

OFFICE DE TOURISME PUISAYE-FORTERRER  
[WWW.PUISAYE-TOURISME.FR](http://WWW.PUISAYE-TOURISME.FR)

EN BOURGOGNE  
**LA PUISAYE**  
A DU GÉNIE!



## Les Mauvais Garçons

4 Lieu-dit Bel-Air

<https://mauvaisgarcons.beer/>

15.5 km

[SAINT-AMAND-EN-PUISAYE](#)



Un florilège de styles de bières du monde, brassées en séries limitées, à l'inspiration du moment et de la saison ! Ambrée, rouge, ambroise, Ipa, tous les styles sont disponibles pour offrir à Noël. Retrouvez leurs produits en point de vente à l'accueil touristique de Saint Amand en Puisaye ou à l'épicerie de Saint Amand ou en commande.



# Mes recommandations (suite)

Découvrir La Puisaye

Top 10

OFFICE DE TOURISME PUISAYE-FORTERRE  
[WWW.PUISAYE-TOURISME.FR](http://WWW.PUISAYE-TOURISME.FR)

